
MARLBOROUGH BARCELONA se complace en presentar **PAISAJES**,

una exposición colectiva con obra de:

**Alfonso Albacete, Juan José Aquerreta, Juan Correa, Joan Hernández Pijuan,
Abraham Lacalle, Juan Navarro Baldeweg y Sergio Sanz.**

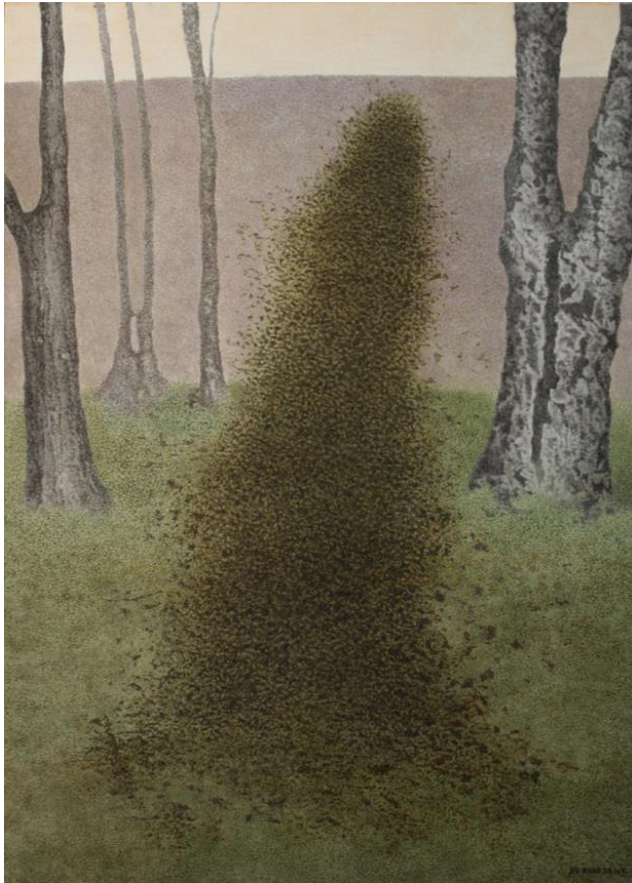
A lo largo de la historia de la pintura ha habido un vivo interés por representar el paisaje. Si bien hasta el siglo XVIII este género no adquiere prestigio, con anterioridad hallamos decisivos pintores que reflexionan sobre este motivo como Patinir, Giorgione o Salvatore Rosa, entre otros. A partir del Romanticismo la pintura de paisaje cobra verdadero protagonismo, formando parte después de manera activa de la experimentación de las vanguardias.

Esta exposición muestra el trabajo de un grupo de pintores que se expresan habitualmente por medio de este motivo, evidenciando que todavía hoy en día permanece como terreno fértil para reflexionar sobre la sociedad así como pretexto para indagar sobre lo pictórico.

Los lienzos de **Alfonso Albacete** (Antequera, 1950) reflejan las habituales tensiones entre la naturaleza y el ser humano combinando el color y la vegetación de los paisajes mediterráneos con un discurso metapictórico. En la exposición presentamos dos obras de la serie *Natura* y otra pieza en formato menor, *Paraje perdido*.

Juan José Aquerreta (Pamplona, 1946) retrata reiteradamente su ciudad natal como un territorio atemporal. El pintor se apoya en su inconfundible paleta silenciosa construyendo paisajes etéreos. Las escenas que plasma representan equilibrados remansos de paz y espiritualidad tal como se puede constatar en *Subida de la cuesta de la reina* (2011) o *Parque de la taconera* (2010).





La naturaleza es un tema recurrente en la obra de **Juan Correa** (Zamora, 1959) sin embargo no suele plasmar directamente el entorno que le rodea sino que parte de su recuerdo. El artista combina en sus lienzos pintura acrílica y polvo de mármol otorgándoles gran intensidad matérica. Tras superponer en la tela distintos estratos de pigmento somete a sus paisajes a un proceso de desmaterialización y reconfiguración que resulta en sugerentes composiciones como *Los colores de la tarde* (2011) o *Sin título* (2007).

Joan Hernández Pijuan (Barcelona 1931 - 2005) se desarrolló en el campo de la abstracción. El pintor consiguió trasladar los paisajes rurales que le rodearon durante su infancia a una dimensión íntima. En la muestra presentamos dos obras sobre papel marcadas por el estudio geométrico de las proporciones y el vacío, *La planta del Saló (2)* (1983) y *Sin título 42* (2003).

Abraham Lacalle (Almería, 1962) incide en la voluptuosidad colorista como herramienta transmisora de su propio lenguaje. Sus suntuosas composiciones están cargadas de historias bélicas

e ironías críticas con nuestro tiempo. Lacalle entiende los paisajes como campos de batalla. En esta muestra contaremos con dos de estas obras de apariencia postapocalíptica: *Neumático* (2015) y *Bandera* (2015).

Desde sus inicios **Juan Navarro Baldeweg** (Santander, 1939) revela una voluntad investigadora, sus obras contienen claras referencias a la Historia del Arte. Navarro Baldeweg juega con el predominio del color y describe su experiencia del paisaje como sinérgica. En esta exposición presentamos *Puente II* (2013) en la que representa agua en movimiento.

Los lienzos de **Sergio Sanz** (Santander, 1964) reflejan una voluntad narrativa, nos cuentan historias empañadas de una atmósfera onírica tanto por el filtro lumínico que su autor les otorga como por la disposición de los elementos. Contaremos con dos de sus últimas creaciones *Este* (2014) y *Rhys* (2015).